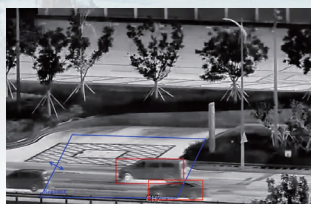
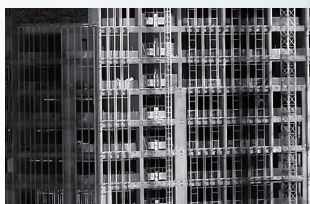




# PC5系列

## 多光谱中型云台摄像机

PC5系列是一款专为森林防火、要地周界安全设计的中远距离多光谱摄像机，集成热成像和可见光双光谱成像系统，可选配激光测距和激光补光。PC5系列搭载高算力SOC，可实现人、车、船等目标识别，以及火点定位等功能，配合多种巡逻模式，实现全天时全天候的安全监控。



### 国产全自研非制冷红外探测器

采用最新一代12微米非制冷红外探测器，集成领先的红外图像算法，成像更远更清晰。

### 远距离检测

红外热成像最大支持30~150mm连续变焦镜头，可见光最大支持10~550mm连续变焦镜头。

### 智能视频分析

支持智能视频分析，包括区域入侵、越界、进入/离开区域侦测等。

### 多光谱成像

热成像最大可支持130万像素（1280×1024），可见光分辨率高达400万像素（2688×1520），激光补光距离最远1.5km，激光测距距离最远6km。

### 智能烟火检测算法

内置智能烟雾及火点检测算法，高效精准，减少误报。

### 平台对接

提供配套NVR及VMS软件。支持ONVIF、GB28181等标准协议，可提供二次开发SDK。

技术指标	PC564	PC5S4
	<b>热成像参数</b>	
传感器类型	氧化钒非制冷焦平面探测器	
响应波段	8~14μm	
NETD	≤40mK(@25°C,F#1.0,25Hz)	
传感器分辨率	640×512	1280×1024
像元尺寸	12μm	
焦距	75mm	100mm
	150mm	30~150mm
	<b>可见光参数</b>	
传感器	1/1.8英寸400万CMOS	1/1.25英寸400万CMOS
传感器分辨率	2688×1520	
镜头焦距	6~336mm	10~550mm
	<b>激光补光参数 (可选)</b>	
激光波段	808nm	
照明距离	800/1500m	
	<b>激光测距参数 (可选)</b>	
激光波段	905/1535nm	
测距范围	2/3/6km	
	<b>云台参数</b>	
水平范围	360° 连续旋转, 0.1°~100°/s	
垂直范围	-90°~+90°, 0.1°~60°/s	
云台功能	预置点/巡航组/扫描巡航/线性扫描/巡迹扫描/综合巡航	
	<b>智能功能</b>	
烟火检测(可见光)	支持	
火点检测(热成像)	支持	
雷达联动	支持	
同轴联动放大	支持	
智能录像	报警触发录像, 断网触发录像 (恢复后续传)	
智能报警	支持网络断开、IP地址冲突、存储器错误、非法访问、音频异常、灼伤预警异常检测并联动报警的功能	
智能识别	支持绊线、越界、区域入侵等智能视频分析功能、支持人、车、船识别	
目标追踪	支持	
报警联动	录像/抓图/邮件/联动云台/报警输出	
	<b>系统接口</b>	
电源接口	DC 48V±15%	
通讯接口	1个RJ45 10M/100M自适应以太网口	
音频接口	1路输入, 1路输出	
报警接口	1路输入, 1路输出	
储存接口	支持Micro SD卡 (最大支持512G)	
RS485接口	1路RS485接口	
	<b>一般规范</b>	
工作温度和湿度	-40°C~+70°C; <90%RH	
防护等级	IP66, TVS 6000V、防雷、防浪涌、防突波, 符合GB/T17626.5 四级标准	
功耗	≤300W	
尺寸(W×H×L)	623.6×398.5×350mm	
重量	30kg	

## 应用场景



边防



海防



森林防火



要地周界

## 燧石技术(烟台)有限公司

公司地址: 中国(山东)自由贸易试验区烟台片区万寿山路5号 邮编: 264000

公司官网: <http://www.raythink-tech.cn> 服务热线: 400-999-2131 服务邮箱: [sales@raythink-tech.com](mailto:sales@raythink-tech.com)

\*本材料仅供说明之用, 图片及技术规格如有变更, 恕不另行通知。样本编码: S2024-PC5-2P001