



IX2 AIR SE

无线手机红外热像仪

IX2 AIR SE无线手机红外热像仪，搭载高灵敏度的256×192分辨率红外探测器，可根据场景自由选择与智能手机组合或分离使用，支持8米*无线图传和操作，配套App支持实时分析、传输等功能，可广泛应用于电气检修、设备巡检、暖通查漏等领域。



产品亮点

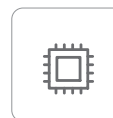
无线测量，解锁新场景

- 最远8米*无线图传
- 图传延时低于300ms
- 2小时续航，生产力时刻在线



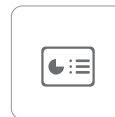
热图清晰，测温精准

- 搭载12μm工艺的256×192红外探测器，小尺寸，低功耗
- 40mK专业级高热灵敏度，捕捉更小温差；更宽测温范围，最高550°C
- 7种色板，适用不同目标、不同场景的温度观察



硬核配置，易用便捷

- IP54级防水防尘，2m防跌落，贴合手型轻薄设计，轻至130g
- 蓝牙辅助Wi-Fi连接，更快捷；通过手机APP即可轻松完成OTA升级
- 专业APP，支持测温图像实时分析、离线分析等

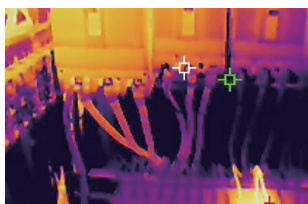


*8米图传距离，为空间内无遮挡测试值

技术参数

热成像	
探测器类型	12μm非制冷型红外探测器
红外分辨率	256×192
响应波段	7.5-14μm
热灵敏度(NETD)	<40mK (25°C,F1.0)
帧频	25Hz
镜头焦距	3.2mm
视场角(FOV)	56°×42°
空间分辨率(IFOV)	3.75mrad
调焦方式	定焦
最小成像距离	0.3m
测温范围	-20°C~+150°C, 100°C~550°C
测温精度	±2°C或读数的±2% (取较大值)
图像显示	
调色板	7种
图像模式	红外
温宽拉伸	自动
测量分析	
app分析功能	中心点/最高温/最低温, 1个预设分析模板 (支持3个自定义点、3个自定义线、3个自定义框)
系统功能	
通信协议	Wi-Fi、USB、蓝牙
远程访问与控制	可通过WiFi连接智能设备, 最远距离8m
其他	
OTA	支持OTA升级
电池	1050mAh
续航时间	约2h
充电方式	USB Type-C
夹口宽度	最小131mm/最大172mm
三脚架接口	支持 UNC 1/4-20 接口连接三脚架
工作温度	-10°C~+50°C
工作湿度	10%~90% (非冷凝)
存储温度	-20°C~+60°C
防护等级	IP54
冲击振动	冲击25g(IEC 60068-2-27); 振动2.5g(IEC60068-2-6)
重量和尺寸	约130g, 135.6×41×29.1mm
认证	CE/RoHS/计量认证等
装箱清单	红外热像仪×1, USB线

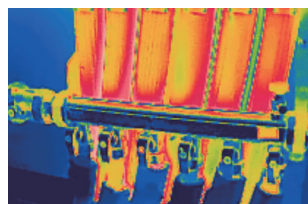
应用领域



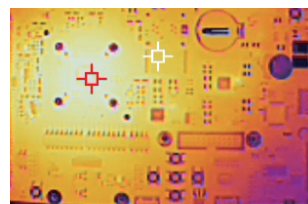
电气检修



设备巡检



暖通查漏



电路板维修

燧石技术(烟台)有限公司

公司地址: 中国(山东)自由贸易试验区烟台片区万寿山路5号 邮编: 264000

公司官网: <http://www.raythink-tech.cn> 服务热线: 400-999-2131 服务邮箱: sales@raythink-tech.com

*本材料仅供说明之用, 图片及技术规格如有变更, 恕不另行通知。样本编码: G2024-IX2 SE AIR-2P001