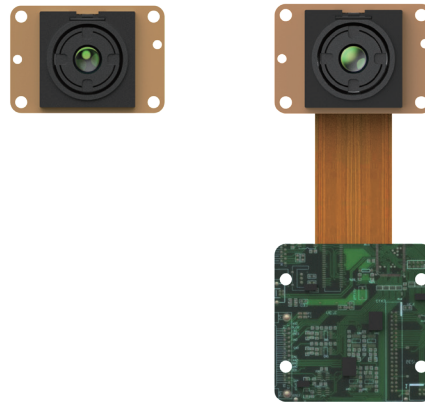




# Turing C256 非制冷红外机芯组件

Turing C256非制冷红外机芯组件,采用先进256×192晶圆探测器,模组尺寸小、重量轻、功耗低,满足SWaP<sup>3</sup>设计需求;分体式装配更灵活,配套开发工具丰富,支持多款ARM架构SOC平台,简单易用,便于集成;支持图像和温度同时输出,并提供多种轻量化红外镜头及扩展组件供选择;该系列产品可应用在工业、电力、安防和机器视觉等丰富领域,是低成本方案的理想选择。



## 产品亮点

### 低成本方案

- 采用256×192晶圆级探测器,搭配3.2mm镜头重量仅3.5g
- 支持多款ARM架构SOC平台,可直接处理传感器数据



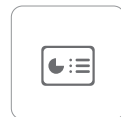
### 开发便捷

- 适配多款主流嵌入式SOC平台,并优化ISP的图像效果
- 提供丰富的SDK开发接口,可快速二次开发



### 选型丰富

- 视场角支持20°~90°,扩展支持DVP/MIPI/模拟视频多种接口
- 分体式设计,便于集成开发,支持消费、智能、安防、工业等多种行业应用



## 技术参数

产品型号	Turning C256
性能指标	
探测器类型	氧化钒非制冷红外焦平面探测器
分辨率	256×192
像元间距	12μm
帧频	25Hz
响应波段	8~14μm
噪声等效温差	≤50mK@25°C (≤40mK可选)
图像调节	
亮度、对比度调整	手动模式/自动模式
极性	黑热/白热
伪彩	支持多种
十字线	显示/消隐/移动
图像处理	数字滤波降噪/数字细节增强
图像镜像	左右/上下/对角线
电源	
供电范围	3.8V~5.2V
典型功耗@25°C无扩展	≤0.35W
接口	
数字视频	CDS2/CDS3/LVCMOS
串行通信接口	UART
扩展组件	模拟视频
接口/配套	
直驱方案	适配HIS13516/HIS13519/NT98528/AR9201/AR9341/CV28M33等SOC平台
测温性能	
测温范围	测温系列: -20°C~+550°C
测温精度	测温系列: ±3°C或读数的±3% (取较大者) @环境温度-20°C~+60°C
物理特性	
尺寸(无镜头、无扩展组件)	21×14.6mm
重量(3.2mm、无扩展组件)	≤3.5g
镜头型号	2mm、3.2mm、7mm、10mm、13mm
环境适应性	
工作温度	-20°C~+60°C
存储温度	-45°C~+85°C
湿度	5~95%, 无冷凝
产品认证	RoHS

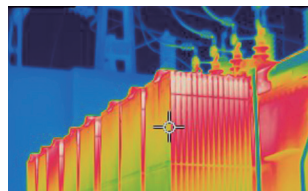
## 应用领域



无人飞行



安防监控



工业测温



机器视觉

## 燧石技术(烟台)有限公司

公司地址:中国(山东)自由贸易试验区烟台片区万寿山路5号 邮编:264000

公司官网:<http://www.raythink-tech.cn> 服务热线:400-999-2131 服务邮箱:[sales@raythink-tech.com](mailto:sales@raythink-tech.com)

\*本材料仅供说明之用,图片及技术规格如有变更,恕不另行通知。样本编码:O2024-Turing C256-2P001