



# Turing L1280

## 非制冷红外机芯组件

Turing L1280非制冷红外机芯组件,为专家级用户倾力打造的新一代机芯组件。使用自研探测器,打造行业最小1280解决方案。在1280大面阵成像优势的条件下,尺寸仅有29mm×29mm,重量仅有24.5g。搭配专业开发团队,为高性能轻量化开发需求的理想选择。



### 产品亮点

#### 行业最小1280解决方案

- 搭载自研12μm VOx非制冷红外探测器,分辨率为1280×1024,尺寸29mm×29mm,重量24.5g

#### 优异性能

- 百万像素解析,搭配高质量图像算法,细节更凸显
- 方便用户进行目标找寻,细节监控

#### 丰富选型

- 支持多镜头可选,多场景灵活适配
- 专人支持,方便用户选择自己合适的镜头,高效便捷



## 技术参数

产品型号	Turing L1280测温
性能指标	
探测器类型	氧化钒非制冷红外焦平面探测器
分辨率	1280×1024
像元间距	12μm
帧频	30Hz
响应波段	8~14μm
噪声等效温差	≤50mK@25°C,F#1.0
图像调节	
亮度、对比度调整	手动/自动
极性	黑热/白热
伪彩	支持
图像处理	无TEC控温算法、数字滤波降噪、数字细节增强
图像镜像	左右/上下/对角线
电源	
供电范围	4.0~5.5VDC 用户扩展组件支持4.1~5.5VDC
典型功耗@25°C无扩展	1W
接口	
数字视频	CDS2 14Bit or 8Bit LVCMOS/MIPI
串行通讯接口	UART (3.3V)
扩展组件	USB3.0
测温性能	
测温范围	测温系列:-20°C~+150°C, 100°C~+650°C
测温精度	测温系列: ±2°C或读数的±2% (取较大者) @环境温度15~35°C
测温工具	点、线、区域等二次分析
物理特性	
尺寸(无镜头、无扩展组件)	29mm×29mm×18.9mm
重量(无镜头、无扩展组件)	24.5g
镜头型号	10mm,35mm,50mm
环境适应性	
工作温度	-20°C~+60°C测温
存储温度	-45°C~+80°C
湿度	5~95%, 无冷凝
产品认证	RoHS

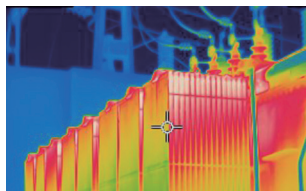
## 应用领域



无人飞行



安防监控



工业测温



机器视觉

## 燧石技术(烟台)有限公司

公司地址:中国(山东)自由贸易试验区烟台片区万寿山路5号 邮编:264000

公司官网:<http://www.raythink-tech.cn> 服务热线:400-999-2131 服务邮箱:[sales@raythink-tech.com](mailto:sales@raythink-tech.com)

\*本材料仅供说明之用,图片及技术规格如有变更,恕不另行通知。样本编码:O2024-Turing L1280-2P001