



Turing F640

非制冷红外机芯组件 (测温)

Turing F640非制冷红外机芯组件内置高灵敏度氧化钒红外探测器, 提供一贯高性能的机芯内核、极致的图像算法以及高精度的测温算法。产品可广泛应用于安防监控、工业测温、森林防火及轨道交通等应用场景。



产品亮点

全场景、全应用

- 覆盖15°~100°视场角全场景精确测温
- 支持数字型、网络型全场景应用



稳精准

- 高效的热平衡, 为机芯提供-20°C~+650°C宽测温范围下的±2°C高精度测温, 可根据目标距离精准调节
- 可输出全面阵温度数据, 方便二次分析



视频接口丰富, 易于二次开发

- 提供网口、BT.601、BT.1121等视频输出接口选择, 并可扩展SDI、USB、Cameralink、HDMI接口
- 提供丰富的SDK, 简单易用, 缩短开发周期, 提高效率, 降低二次开发成本



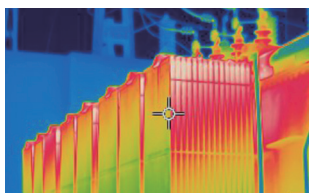
技术参数

| | |
|-----------|--|
| 产品型号 | Turing F640测温 |
| 性能指标 | |
| 探测器类型 | 氧化钒非制冷红外焦平面探测器 |
| 分辨率 | 640×512 |
| 像元间距 | 12μm |
| 帧频 | 25Hz |
| 响应波段 | 8~14μm |
| 噪声等效温差 | ≤40mK@25°C,F#1.0 |
| 图像调节 | |
| 伪彩 | 支持(20种) |
| 电子变焦 | 1.0~8.0×连续变焦(步长0.1) |
| 图像处理 | 非均匀性校正/亮度、对比度调整/时域滤波、空域滤波降噪/数字细节增强/风格调整 |
| 图像镜像 | 左右/上下/对角线 |
| 测温报警功能 | |
| 测温范围 | -20°C~ + 150°C, 0°C~ + 650°C |
| 测温精度 | ±2°C或±2%(取较大者)@环境温度-20°C~ + 60°C |
| 火点报警 | 支持 |
| 网络功能 | |
| 网络协议 | TCP/IP、UDP、ICMP、HTTP、HTTPS、FTP、DHCP、DNS、RTP、RTSP、RTCP、IGMP、SMTP、NTP、QoS等多种网络协议 |
| 平台接入 | 支持Modbus TCP、MQTT协议、ONVIF、GB28181、SDK |
| 同时预览视频数 | 最大可支持8路 |
| 用户管理 | 最多20个用户,分3级:管理员、操作员和普通用户 |
| 浏览器 | 支持谷歌、火狐、Edge等浏览器 |
| 智能功能 | |
| 消防预警 | 支持火点检测 |
| 智能录像 | 支持 |
| 智能报警 | 支持网线断、IP地址冲突、存储器错误、非法访问、灼伤预警异常检测并联动报警的功能 |
| 智能侦测 | 支持区域入侵、绊线入侵、人车识别等智能事件分析功能 |
| 报警联动 | 录像/抓图(支持热图抓取)/邮件/联动云台/报警输出 |
| 镜头控制 | |
| 镜头类型 | 无热化/定焦电调 |
| 聚焦方式 | 手动/自动 |
| 电动聚焦 | 支持 |
| 电动变焦 | / |
| 数字型 | |
| 供电范围 | 5-24V DC(推荐电压12V DC) |
| 典型功耗@25°C | <1.5w |
| 模拟视频 | 1路PAL制式 |
| 数字视频 | LVCOS/BT.601/BT.1120 |
| 通信接口 | RS-232/UART |
| 网络型 | |
| 供电范围 | 12V DC ±10% |
| 典型功耗@25°C | <2.4w |
| 通信接口 | 1个RJ45 10M/100M自适应以太网口, 1个RS-485, 1个UART |
| 报警接口 | 1个报警输入, 1个报警输出 |
| 音频接口 | 1个音频输入, 1个音频输出 |
| 环境适应性 | |
| 工作温度 | -40°C~+70°C |
| 存储温度 | -45°C~+85°C |
| 湿度 | 5-95%,无冷凝 |
| 产品认证 | RoHS2.0 |

应用领域



安防监控



工业测温



消防救援



轨道交通

燧石技术(烟台)有限公司

公司地址:中国(山东)自由贸易试验区烟台片区万寿山路5号 邮编:264000

公司官网:<http://www.raythink-tech.cn> 服务热线:400-999-2131 服务邮箱:sales@raythink-tech.com

*本材料仅供说明之用,图片及技术规格如有变更,恕不另行通知。样本编码:O2024-Turing F640-2P001