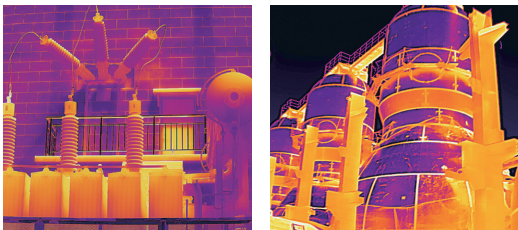




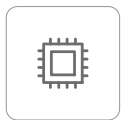
ATR1280

高清在线热像仪

ATR1280是一款高清晰、高性能的电调测温热像仪，设备搭载1280×1024高分辨率的红外探测器，采用电动聚焦镜头，成像清晰、测温精准。设备支持GigE协议，输出高速视频流。提供专业的测温分析软件，可以满足教育科研、工业自动化等领域高清图像、精准测温的应用需求。



产品亮点



1280×1024红外分辨率
高清图像



GigE图像流
高速数据传输



-20°C~+550°C宽测温范围
满足多场景需求



NETD<50mK
分辨微小温差



电动聚焦
应用便捷

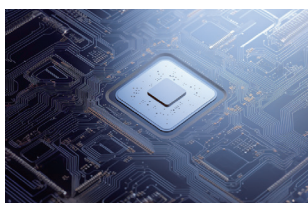
镜头参数

型号	ATR1280	
镜头焦距	19mm	35mm
视场角(FOV)	44°×35.8°	25°×20°
空间分辨率(IFOV)	0.63mrad	0.34mrad

技术参数

热成像参数	
探测器	非制冷型氧化钒探测器
红外分辨率	1280×1024
像元间距	12μm
响应波段	8μm~14μm
热灵敏度 (NETD)	<50mK
测温功能	
测温范围	-20°C~+150°C, 0°C~550°C
测温精度	±2°C或读数的±2%, 取较大者
测温修正	反射温度、环境温度、大气透过率、物体发射率、距离
测温工具	共计12个点、线、区域测温规则设置 支持等温线设置
温宽拉伸	支持温宽拉伸
图像视频	
帧频	15Hz
调色板	黑热、白热、铁红、彩虹等18种调色板
热图抓取	支持热图抓取, 可进行二次分析
图像镜像	左右/上下/对角线
电子变倍	1.0~8.0连续变倍(步长0.1)
系统接口	
通讯接口	RJ45, 支持千兆网; 1路RS485, 支持扩展Pelco-D协议 (选配)
网络协议	TCP、UDP、ICMP、DHCP
接口协议	GigE Vision
设备参数	
工作温度	-20°C~+60°C
供电方式	6~16V DC, POE
典型功耗	4.5W
尺寸	70mm×63mm×143mm (19mm镜头)
重量	约725g (19mm镜头)

应用领域



电子电路



自动化



电力



机器视觉

燧石技术(烟台)有限公司

公司地址: 中国(山东)自由贸易试验区烟台片区万寿山路5号 邮编: 264000

公司官网: <http://www.raythink-tech.cn> 服务热线: 400-999-2131 服务邮箱: sales@raythink-tech.com

*本材料仅供说明之用, 图片及技术规格如有变更, 恕不另行通知。样本编码: G2024-ATR1280-2P001