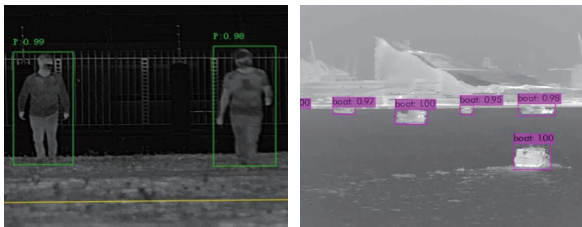




# SilentW-U6系列 红外全景雷达

SilentW-U6系列是一款被动式探测的光电雷达产品。采用行业领先的12微米红外探测器，探测器分辨率达640x512。可实现360°可视化全景监控、多目标远距离探测，功能强大。广泛应用于边海防、油气田、自然保护区、矿山等场景，提供全方位安防解决方案。



## 产品亮点

### 行业领先的红外探测器

采用最新一代12um非制冷红外探测器或高性能中波制冷型红外探测器，集成领先的红外图像算法，成像更远更清晰

### 多目标轨迹追踪

可同时追踪最多128个目标，对最远8km探测半径范围内的人、车、船、无人机等入侵目标实时报警、轨迹追踪

### 智能检测算法

智能识别人、车、船、无人机目标，并融合AIS、GIS信息，做目标剔除与叠加，过滤杂波信息，精准探测入侵目标

### 360°全景监控

约2s探测一周，实时输出全景视频图像，实现无死角可视化监控

### 双光谱联动

系统可联动可见光设备，对入侵目标进行跟踪和图像放大，自动采集入侵目标图片信息，发现即可视，为决策指挥人员提供有力的参考信息

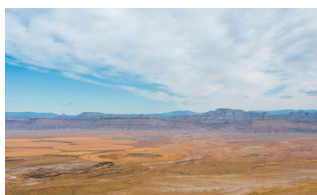
### 支持无电无网工作环境

满足户外监控需求，采用太阳能板进行供电，采用无线AP传输解决通信障碍

技术指标		SilentW-U655	SilentW-U675
传感器类型		非制冷	
传感器分辨率		640×512	
焦距		55mm	75mm
全景图像分辨率		28792×512	39200×512
全景图输出帧率		180°/s	133°/s
水平视场角范围		360°	
俯仰视场角范围		6.4°	4.7°
俯仰调节范围		-20°~+35°	
防护等级		IP66	
整机尺寸		327×260×377mm	382×260×386mm
整机重量		17kg	20kg
最大工作温度范围		-40°C ~+ 70°C	
供电情况		DC 30V 5A	
整机平均功耗		< 30W	
探测距离	无人机 (450mm)	1km	1.5km
	人 (1.7m)	1.5km	2km
	车 (4m)	3km	4km
	小船 (8m)	6km	8km

\*目标探测距离指的是理想环境中的最大距离。

## 应用场景



边防



海防



油气管线



要地周界

## 燧石技术(烟台)有限公司

公司地址:中国(山东)自由贸易试验区烟台片区万寿山路5号 邮编:264000

公司官网:<http://www.raythink-tech.cn> 服务热线:400-999-2131 服务邮箱:sales@raythink-tech.com

\*本材料仅供说明之用,图片及技术规格如有变更,恕不另行通知。样本编码:S2024-SilentW-U6-2P001