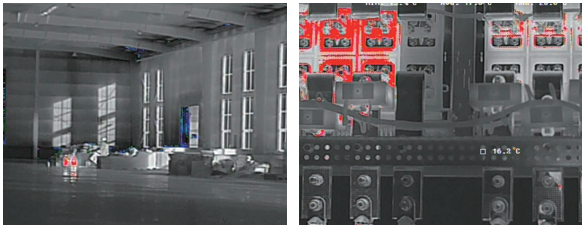




# FC460T

## 热成像筒型网络摄像机

FC460T是集远程监控功能、红外测温功能于一体的新型热成像筒机。产品内置先进的红外热成像探测器，具有多焦距镜头配置，可广泛应用于室内外监控场景，如园区周界、仓库机房、充电桩、电力测温、工业测温等智能安防、消防领域。



### 产品亮点



#### 12微米非制冷红外探测器

采用最新一代12微米非制冷红外探测器，集成领先的红外图像算法，成像更远更清晰



#### 智能视频分析

支持区域入侵、绊线入侵等智能行为分析功能，支持智能火点检测算法



#### 精确测温

测温范围-20°C~+550°C,精度±2°C或±2%取大值



#### 平台对接

支持ONVIF标准接口协议，可提供SDK开发包，支持二次开发和与第三方平台进行对接

技术指标		FC460T			
热成像参数					
传感器类型	氧化钒非制冷焦平面探测器				
响应波段	8~14μm				
NETD	≤40mK(@25°C,F#1.0,25Hz)				
传感器分辨率	640×512				
像元	12μm				
焦距	9.1mm	13mm	19mm	25mm	
测温功能					
测温范围	-20°C ~ +550°C				
测温精度	±2°C或±2%取大值				
测温分析	支持全局、点、线、区域等测温规则及联动报警				
智能功能					
消防预警	支持火点检测				
智能侦测	支持绊线入侵、区域入侵等智能事件分析功能				
语音对讲	支持双向语音对讲				
报警联动	录像/抓图/邮件/报警输出				
系统接口					
电源接口	DC 12V±25% / POE(802.3at)				
通讯接口	1个RJ45 10M/100M 自适应以太网口				
音频输入	1路音频输入				
音频输出	1路音频输出				
报警输入	2路DC 0~5V 报警输入				
报警输出	2路常开型继电器输出				
储存接口	支持Micro SD卡(最大支持256G)				
重置按键	支持				
RS485接口	1路RS485接口				
一般规范					
工作温度和湿度	-40°C ~ +70°C; <95%RH				
防护等级	IP66				
功耗	≤4W				
尺寸	319.5×121.5×103.6mm				
重量	≤1.5kg				

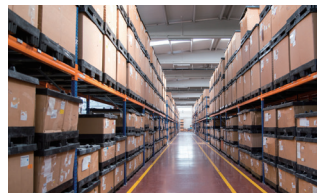
## 应用场景



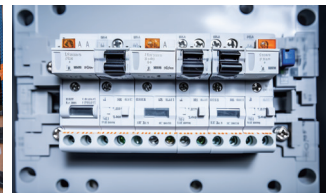
周界防范



充电桩



仓库机房



电力监测

## 燧石技术(烟台)有限公司

公司地址:中国(山东)自由贸易试验区烟台片区万寿山路5号 邮编:264000

公司官网:<http://www.raythink-tech.cn> 服务热线:400-999-2131 服务邮箱:sales@raythink-tech.com

\*本材料仅供说明之用,图片及技术规格如有变更,恕不另行通知。样本编码:S2024-FC460T-2P001