



RS1280

旗舰级安卓红外热像仪

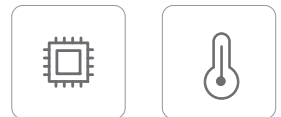
RS1280是燧石首款1280×1024高性能高像素科研级红外热像仪，搭载自研新一代氧化钒红外探测器，热灵敏度低至25mK，采用智能图像算法和精准测温算法，可提供更清晰的红外图像和更高的测温精度。安卓系统、智能化应用与辅助功能、5.5吋可调整角度显示大屏与可旋转手柄，带来更符合人体工学的体验。



产品亮点

热图清晰，测温精准

- 1280×1024超高红外分辨率，可提供最高2560×2048的高清超红外热图
- 可分辨0.025°C温差的热灵敏度，测温精度高，提供更细腻热图



镜头丰富，对焦快捷

- 镜头焦距全覆盖：45°、25°、12°及50μm、25μm微距镜头，匹配更多业务应用
- 支持手动调焦、自动对焦、激光对焦、自动对焦、连续自动追焦等多种调焦方式



AI赋能，高效工作

- 安卓系统，更符合使用习惯，操作更便捷
- 最高支持35个分析区域设置，分析更多温度细节
- 30Hz帧频，支持16bit无损压缩，满足用户高帧频与全能二次视频分析的需求



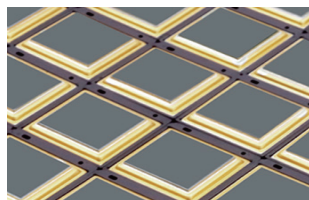
高端配置，工作轻松

- 经典单反相机造型，固定镜头设计，操作体验更佳
- 5.5吋可触摸翻转屏，1920×1080 OLED取景器，观测显示清晰
- 支持OTA升级、QC3.0/PD快充协议
- 支持Wi-Fi无线投屏辐射视频流+FTP/HTTP覆盖PC和移动端

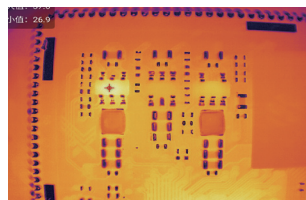
应用领域



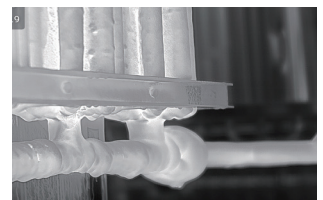
电力巡检



科学研究



微电子



无损检测

技术参数

热成像	
探测器类型	12μm非制冷型红外探测器
红外分辨率	1280×1024
超分辨率	2560×2048
响应波段	7.5-14μm
热灵敏度(NETD)	<25mK (25°C,F1.0)
帧频	30Hz
镜头焦距	标配镜头:34.9mm;广角镜头:19.8mm;长焦镜头:72.9mm;微距镜头(0.2×):17.8mm;超微距镜头(0.4×):15.2mm
视场角(FOV)	标配镜头:25°×20°;长焦镜头:12°×9.6°;广角镜头:45°×36°
空间分辨率(IFOV)	标配镜头:0.34mrad;长焦镜头:0.17mrad;广角镜头:0.6mrad;微距镜头:一个像素对应50μm;超微距镜头:一个像素对应25μm
调焦方式	手动调焦、电动调焦、激光辅助聚焦、连续自动聚焦
最小成像距离	标配镜头:0.5m;长焦镜头:2.3m;广角镜头:0.2m;微距镜头:46mm;超微距镜头:13mm;
测温范围	标配:-20°C~+150°C(低温档),150°C~800°C(中温档)选配:400°C~1500°C(其它范围(高温档))
测温精度	在25°C常温下,测温范围介于5°C~150°C,精度为±1°C或读数的±1%(取最大值);在25°C常温下,测温范围为1500°C以下,精度为±2°C或读数的±2%
图像显示	
显示屏	5.5吋LCD触摸屏,分辨率1920×1080
可见光相机	1300万像素
数码变焦	1-15倍,支持滚轮连续可调
调色板	19种
图像模式	红外、可见光、画中画、双光融合
温宽拉伸	自动/手动/线性
测量分析	
设备端分析功能	可移动点、线、框、多边形(可设置最高温、最低温捕捉、平均温度测量、环境变量、区域报警开关),支持最多35个;支持最多5个预设模式
激光测距	支持
区域面积测量	支持
温湿度计	支持
定位	支持
温差分析	支持
趋势分析	支持记录和分析温度趋势
图像冻结	支持
分析报告	PDF格式,设备端支持编辑和导入模板
配套软件	PC端(红外分析软件)或移动端(iOS/Android APP)
图像存储	
存储介质	标配64GB Micro SD,支持SD、SDHC、SDXC,最大支持2TB
文本注释	支持
语音注释	支持
视频功能	
辐射红外视频录制	支持压缩全辐射视频录制(.irv),最大支持15Hz录像
非辐射红外或可见光视频录制	标准MP4视频录制
辐射红外视频流传输	支持PC端25Hz左右的分析速度
非辐射红外视频流传输	RTSP H.264
视频分辨率	1920×1080
系统功能	
智能稳像	支持
云服务	支持云盘存储;支持时间自动同步
智能全景拼接	支持
智能巡检	支持,通用任务包导入、编辑,图片规范自动化命名
巡检台账自检	支持
双光录像	支持可见光和红外同时录像,MP7格式
通信协议	Wi-Fi、蓝牙、USB、HDMI、4G、5G
语音操控	语音助手,快速命令识别
手电筒	支持
其他	
麦克风/扬声器	支持
电池	9000mAh锂电池,可现场更换、支持快充
充电方式	USB Type-C或座充
续航时间	连续工作时间≥3小时(实际使用时间取决于当时的环境和使用情况)
对外接口	USB3.0 Type-C、SD卡、SIM卡、Mini HDMI
三脚架接口	支持UNC 1/4-20接口连接三脚架
工作温度	-15°C~+50°C
工作湿度	10%~95%(非冷凝)
存储温度	-40°C~+70°C
防护等级	IP54
冲击振动	冲击25g(IEC 60068-2-27);振动2.5g(IEC60068-2-6)
重量和尺寸	<1.7kg(含电池),140×210×115mm
认证	CE/RoHS/计量认证等
装箱清单	红外热像仪、说明书、校准证书、快速操作指南、资料下载卡、合格证、多国适配器、USB数据线×1、锂电池×3、便携包、座充充电线×1、HDMI连接线×1、腕带、背带、SD卡、充电座、标准镜头

燧石技术(烟台)有限公司

公司地址:中国(山东)自由贸易试验区烟台片区万寿山路5号 邮编:264000

公司官网:<http://www.raythink-tech.cn> 服务热线:400-999-2131 服务邮箱:sales@raythink-tech.com

*本材料仅供说明之用,图片及技术规格如有变更,恕不另行通知。样本编码:G2024-RS1280-2P001