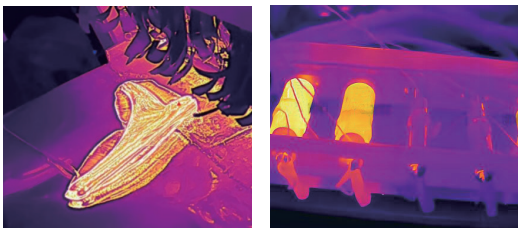


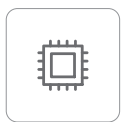


# TN430 在线测温热像仪

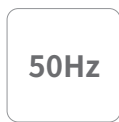
TN430是一款高性能、高精度的网络型测温热像仪，采用非制冷红外焦平面探测器，多款镜头可选，可以提供清晰精准的红外图像和测温功能。TN430支持Modbus TCP、ONVIF、GB28181等多种通信协议，配套专业红外测温分析软件和SDK，体积小，功耗低，便于机器视觉、电力、轨道交通、工业自动化等场景的系统集成。



## 产品亮点



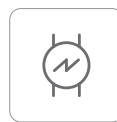
384×288红外分辨率  
高清视觉



50Hz帧频  
温度图像数据同步



-20°C~+650°C宽测温范围  
满足场景需求



尺寸小，功耗低  
多镜头可选



接口丰富，支持SDK开发  
易于集成

## 镜头参数

型号	TN430			
镜头焦距	4.1mm	9.1mm	13mm	25mm
视场角(FOV)	62.1°×47.2°	29.1°×21.7°	19.7°×14.9°	10.4°×7.8°
空间分辨率(IFOV)	2.93mrad	1.32mrad	0.92mrad	0.48mrad

## 技术参数

### 热成像参数

探测器	非制冷型氧化钒探测器
红外分辨率	384×288
像元间距	12μm
响应波段	7.5μm~14μm
热灵敏度 (NETD)	≤40mK

### 测温功能

测温范围	-20°C~+150°C, 0~650°C
测温精度	±2°C或读数的±2%, 取较大者
测温修正	反射温度、环境温度、大气透过率、物体发射率、距离
测温工具	12个点测温、12条线测温、12个区域测温 支持等温线设置
温宽拉伸	支持温宽拉伸

### 图像视频

帧频	50Hz
调色板	黑热、白热、铁红、彩虹等20种调色板
视频标准	H.264, H.265
热图抓取	支持热图抓取, 可进行二次分析
图像镜像	左右/上下/对角线
电子变倍	1.0~8.0连续变倍(步长0.1)

### 系统接口

通讯接口	RJ45, 支持千兆网; 1路RS485, 支持扩展Pelco-D协议(选配)
音频接口	1路音频输入, 1路音频输出
视频接口	1路模拟视频
报警接口	1路报警输入, 1路报警输出
储存接口	支持TF卡
网络协议	IPv4, HTTP, HTTPS, SMTP, FTP, UPnP, DNS, DDNS, NTP, RTCP, RTSP, RTP, TCP, UDP, IGMP, ICMP, DHCP
接口协议	Modbus TCP、ONVIF、GB28181、MQTT

### 设备参数

工作温度	-40°C~+70°C
供电方式	9V-15V DC, 选配POE供电
典型功耗	2.4W
尺寸	45mm×44mm×60mm (不含镜头)
重量	约110g (不含镜头)

## 应用领域



机器视觉



工业自动化



电力巡检



轨道交通

## 燧石技术(烟台)有限公司

公司地址: 中国(山东)自由贸易试验区烟台片区万寿山路5号 邮编: 264000

公司官网: <http://www.raythink-tech.cn> 服务热线: 400-999-2131 服务邮箱: [sales@raythink-tech.com](mailto:sales@raythink-tech.com)

\*本材料仅供说明之用, 图片及技术规格如有变更, 恕不另行通知。样本编码: G2024-TN430-2P001