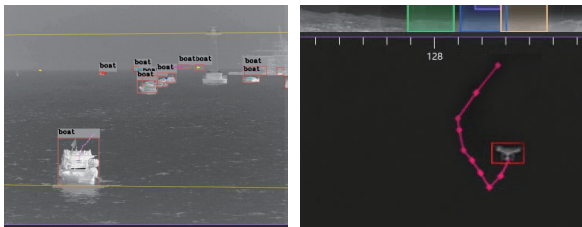




SilentW-UM系列 红外全景雷达迷你版

SilentW-UM系列是一款被动式探测的迷你光电雷达产品。采用行业领先的12微米红外探测器，探测器分辨率384×288、640×512可选。可实现360°可视化全景监控，功能强大。轻巧便携、快速部署，可满足临时布控需求，广泛应用于边海防、油气田、园区安防、要地周界等场景，巩固安防体系薄弱环节，提供全方位安防解决方案。



产品亮点



行业领先的红外探测器

采用最新一代12um非制冷红外探测器或高性能中波制冷型红外探测器，集成领先的红外图像算法，成像更远更清晰



360°全景监控

约2s探测一周，实时输出全景视频图像，实现无死角可视化监控



智能检测算法

智能识别人、车、船、无人机目标，并融合AIS、GIS信息，做目标剔除与叠加，过滤杂波信息，精准探测入侵目标



轻巧便携，快速部署

仅重2.1kg，插电即用，快速部署，满足各类临时布控需求



多目标轨迹追踪

可同时追踪最多128个目标，对最远1.5km探测半径范围内的人、车、船、无人机、爬行器等入侵目标实时报警、轨迹追踪



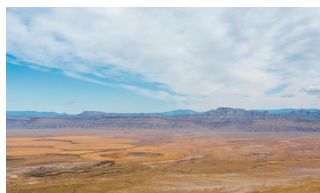
双光谱联动

系统支持联动可见光球机，对入侵目标进行跟踪和图像放大，自动采集入侵目标图像信息，发现即可视，为决策指挥人员提供有力的参考信息

技术指标		SilentW-UM313	SilentW-UM319	SilentW-UM325	SilentW-UM613	SilentW-UM619	SilentW-UM625
传感器类型		非制冷					
传感器分辨率		384×288			640×512		
焦距		13mm	19mm	25mm	13mm	19mm	25mm
全景图像分辨率		6800x288	9900x288	13000x288	6800x512	9900x512	13000x512
360°扫描频率		0.4Hz	0.3Hz	0.2Hz	0.74Hz	0.58Hz	0.46Hz
180°扇形扫描频率		0.8Hz	0.6Hz	0.4Hz	1.48Hz	1.16Hz	0.92Hz
水平视场角范围		360°					
俯仰视场角范围		15.1°	10.4°	7.9°	26.6°	18.4°	14°
俯仰调节范围		±5°					
防护等级		IP66					
整机尺寸		108×112×175mm					
整机重量		2.1kg					
工作温度		-40°C~+60°C					
供电情况		DC24V					
整机平均功耗		15w					
通信接口		网口					
探测距离	人 (1.7m)	400m	600m	750m	400m	600m	750m
	车 (4m)	800m	1200m	1500m	800m	1200m	1500m

*目标探测距离指的是理想环境中的最大距离。

应用场景



边防



海防



油气管线



要地周界

燧石技术(烟台)有限公司

公司地址:中国(山东)自由贸易试验区烟台片区万寿山路5号 邮编:264000

公司官网:<http://www.raythink-tech.cn> 服务热线:400-999-2131 服务邮箱:sales@raythink-tech.com

*本材料仅供说明之用,图片及技术规格如有变更,恕不另行通知。样本编码:S2024-SilentW-UM-2P001