



TF1024

非制冷红外热成像机芯

Turing系列TF1024非制冷红外机芯组件，内置高灵敏度氧化钒红外探测器，提供一贯高性能的机芯内核、极致的图像算法以及镜头控制技术，为远距离监控带来全新体验。产品可广泛应用于周界安防、高空瞭望、森林防火、水域监控、工业测温等应用场景。



产品亮点

机芯性能强劲

- TF1024内置高灵敏度氧化钒红外探测器，提供一贯高性能的机芯内核、极致的图像算法以及镜头控制技术，为远距离监控带来全新体验



图像算法升级

- 机芯升级全新一代图像算法，针对森林、海面、天空、雨雾天气等特殊场景进行优化，为客户提供清晰、锐利的红外图像



配备优化镜头

- 支持无热化定焦镜头、定焦电调镜头及连续变焦镜头
- 可实现电动调焦、连续变焦、自动聚焦以及虚焦补偿功能等



网络接口丰富

- 支持网口、BT.601、BT.1120、SDI、USB、Cameralink、HDMI等接口
- 提供SDK，简单易用，缩短研发周期，提高效率，降低二次开发成本



技术参数

产品型号	TF1024
性能指标	
探测器类型	氧化钒非制冷红外焦平面探测器
分辨率	1024×768
像元间距	12μm
帧频	30Hz
响应波段	8~14μm
噪声等效温差	≤50mK@25°C,F#1.0
图像调节	
伪彩	支持(20种)
电子变焦	1.0~4.0×连续变焦(步长0.1)
亮度、对比度调整	手动/自动0/自动1
图像处理	非均匀性校正/数字滤波降噪/数字细节增强
图像镜像	左右/上下/对角线
网络功能	
网络协议	TCP/IP、UDP、ICMP、HTTP、HTTPS、FTP、DHCP、DNS、RTP、RTSP、RTCP、IGMP、SMTP、NTP、QoS等多种网络协议
平台接入	ONVIF、GB28181、SDK
同时预览视频数	最大可支持20路
用户管理	最多20个用户,分3级:管理员、操作员和普通用户
浏览器	支持IE8+,支持多国语言
智能功能	
火点检测	支持
智能录像	支持
智能报警	支持网线断、IP地址冲突、存储器满、存储器错误、非法访问异常检测并联动报警的功能
智能侦测	支持绊线、越界、区域入侵等智能视频分析功能
报警联动	录像/抓图/邮件/联动云台/报警输出
镜头控制	
镜头类型	无热化/定焦电调/连续变焦
聚焦方式	手动/自动
电动聚焦	支持
电动变焦	支持
数字型	
供电范围	5-24V DC (推荐电压12V DC)
典型功耗@25°C	<2.4W
数字视频	LVMOS/LVDS/BT.1120/SDI
通信接口	RS-232/RS-485
重量	102.7g (不含镜头)
尺寸	45mm×45mm
网络型	
供电范围	9-15V DC (推荐电压12V DC)
典型功耗@25°C	<3.0W
通信接口	1个RJ45 10M/100M自适应以太网口, 1个RS-485
报警接口	1个报警输入, 1个报警输出
音频接口	1个音频输入, 1个音频输出
重量	180.9g (不含镜头)
尺寸	45mm×45mm
环境适应性	
工作温度	-40°C~+60°C
存储温度	-45°C~+85°C
湿度	5-95%,无冷凝
产品认证	RoSH2.0

应用领域



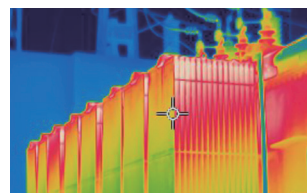
边海防



森林防火



安防监控



工业测温

燧石技术（烟台）有限公司

公司地址: 中国(山东)自由贸易试验区烟台片区万寿山路5号 邮编: 264000

公司官网: <http://www.raythink-tech.cn> 服务热线: 400-999-2131 服务邮箱: sales@raythink-tech.com

*本材料仅供说明之用, 图片及技术规格如有变更, 恕不另行通知。样本编码: O2024-TF1024-2P001