



# FC225T 双光谱热成像筒型网络摄像机

FC225T是集红外热成像监控、测温与高清可见光于一体的新型双光谱筒机。产品内部集成先进的被动红外热成像探测器，搭配先进的工业测温分析工具、烟火检测算法及双光谱行为分析算法，配合多种联动报警功能，真正实现24小时安防监控与消防预警。产品可广泛应用于室内外场景监控，如周界防范、充电桩、仓库机房、加油站、电力监控等多种智能安防消防领域。



## 产品亮点

### 12微米非制冷红外探测器

采用最新一代12微米非制冷红外探测器，集成领先的红外图像算法，成像更远更清晰

### 精确测温

±2°C工业级测温精度，内置多种测温分析规则

### 智能报警

支持多种事件联动报警，支持声光报警

### 双光谱成像

可见光&热成像双光谱成像，满足全天候24小时安防监控需求

### 智能视频分析

支持双光谱绊线、区域入侵检测，支持热成像AI目标分类检测，支持智能火点检测算法

### 平台对接

提供配套NVR及VMS软件，支持ONVIF、GB28181等标准协议，可提供二次开发SDK

技术指标		FC225T		
<b>热成像参数</b>				
传感器类型	氧化钒非制冷焦平面探测器			
响应波段	8~14μm			
NETD	≤40mK@25°C,F#1.0			
传感器分辨率	256×192			
像元	12μm			
焦距	3.2mm	7mm	10mm	
<b>可见光参数</b>				
传感器	5MP 1/2.8" CMOS			
传感器分辨率	2560×1920			
镜头焦距	4mm	8mm	12mm	
聚焦方式	定焦			
视场角	82°×59°	39°×29°	25°×18°	
补光功能	红外补光,最大补光距离30m			
<b>双光谱参数</b>				
双光融合	支持热成像通道融合可见光图像信息,提升热成像通道图像细节			
温度信息叠加	支持可见光通道图像中融合叠加热成像信息			
<b>测温功能</b>				
测温范围	-20°C~+550°C			
测温精度	±2°C或±2%取大值			
测温分析	支持全局、点(12个)、线(12条)、区域(12个)等测温规则及联动报警			
<b>智能功能</b>				
消防预警	支持火点检测			
智能侦测	支持区域入侵、越界入侵、动态检测分析、热源轨迹跟踪分析等智能事件分析功能			
语音对讲	支持双向语音对讲			
报警联动	录像/抓图/邮件/报警输出/声光报警			
<b>系统接口</b>				
电源接口	DC 12V±25% / PoE(802.3af)			
通讯接口	1个RJ45 10M/100M 自适应以太网口			
音频输入	1路音频输入			
音频输出	1路音频输出, 1路内置Speaker			
报警输入	2路开关量报警输入			
报警输出	1路常开型继电器输出			
储存接口	支持Micro SD卡(最大支持256G)			
重置按键	支持			
RS485接口	1路RS485接口			
<b>一般规范</b>				
工作温度和湿度	-40°C~+70°C;<95%RH			
防护等级	IP66			
功耗	Max.< 6W			
尺寸	265×99×87mm(长度最小可调至253mm)			
重量	950g			

## 应用场景



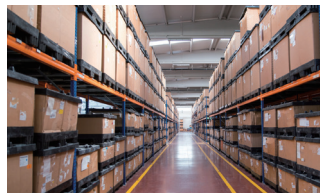
安防监控



消防预警



电力监控



仓库机房

## 燧石技术(烟台)有限公司

公司地址:中国(山东)自由贸易试验区烟台片区万寿山路5号 邮编:264000

公司官网:<http://www.raythink-tech.cn> 服务热线:400-999-2131 服务邮箱:sales@raythink-tech.com

\*本材料仅供说明之用,图片及技术规格如有变更,恕不另行通知。样本编码:S2024-FC225T-2P001