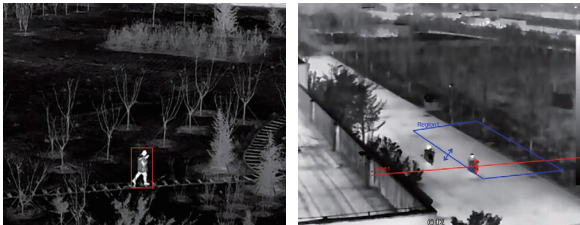




FC465T

热成像筒型网络摄像机

FC465T是集远程监控功能、测温功能、视频服务功能于一体的新型双光谱热成像筒机。产品内置高清可见光相机及先进的红外热成像探测器，在实现双光拍摄的同时可更全面地采集被测场景的特征信息，可广泛应用于室内外监控场景，如周界安防、仓库机房、充电桩、电力测温、工业测温等智能安防、消防领域。



产品亮点

12微米非制冷红外探测器

采用最新一代12微米非制冷红外探测器，集成领先的红外图像算法，成像更远更清晰

精确测温

测温范围-20°C ~ +550°C，精度±2°C或±2%取大值

智能报警

支持联动报警

双光谱成像

可见光&热成像双光谱成像，满足全天候24小时安防监控需求

智能视频分析

支持双光谱区域入侵、绊线入侵等智能行为分析功能，支持智能烟火检测算法

平台对接

支持ONVIF标准接口协议，可提供SDK开发包，支持二次开发和与第三方平台进行对接

技术指标		FC465T				
热成像参数						
传感器类型	氧化钒非制冷焦平面探测器					
响应波段	8~14μm					
NETD	≤40mK(@25°C,F#1.0,25Hz)					
传感器分辨率	640×512					
像元	12μm					
焦距	9.1mm	13mm	19mm	25mm	35mm	
可见光参数						
传感器	5MP 1/2.8" Progressive Scan CMOS					
镜头焦距	4mm	6mm	6mm	12mm	12mm	
补光功能	红外补光,最大补光距离40m					
双光谱参数						
双光融合	支持热成像通道融合可见光图像信息					
画中画	支持可见光通道以画中画形式叠加热成像通道画面					
测温功能						
测温范围	-20°C ~ +550°C					
测温精度	±2°C或±2%取大值					
测温分析	支持全局、点、线、区域等测温规则及联动报警					
智能功能						
消防预警	支持火点检测					
智能侦测	支持绊线入侵、区域入侵等智能事件分析功能					
语音对讲	支持双向语音对讲					
报警联动	录像/抓图/邮件/报警输出/声光报警					
系统接口						
电源接口	DC 12V±25% / POE(802.3at)					
通讯接口	1个RJ45 10M/100M 自适应以太网口					
音频输入	1路音频输入					
音频输出	1路音频输出					
报警输入	2路DC0~5V报警输入					
报警输出	2路常开型继电器输出					
储存接口	支持Micro SD卡(最大支持256G)					
重置按键	支持					
RS485接口	1路RS485接口					
一般规范						
工作温度和湿度	-40°C ~ +70°C; <95%RH					
防护等级	IP66					
功耗	≤8W					
尺寸	319.5×121.5×103.6mm					
重量	≤1.8kg					

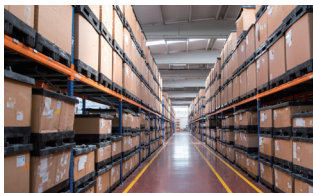
应用场景



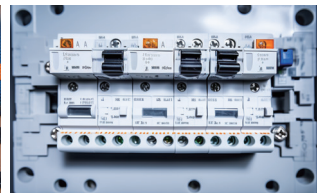
周界防范



充电桩



仓库机房



电力监测

燧石技术(烟台)有限公司

公司地址:中国(山东)自由贸易试验区烟台片区万寿山路5号 邮编:264000

公司官网:<http://www.raythink-tech.cn> 服务热线:400-999-2131 服务邮箱:sales@raythink-tech.com

*本材料仅供说明之用,图片及技术规格如有变更,恕不另行通知。样本编码:S2024-FC465T-2P001