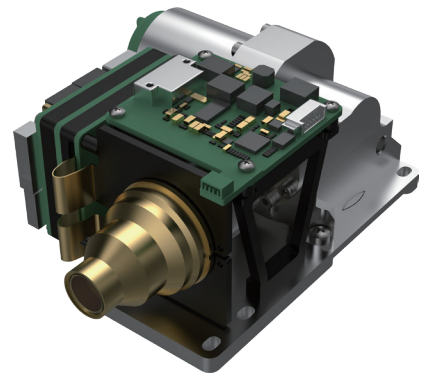




# PIM615

## 制冷红外热成像机芯

Photon系列PIM615制冷中波红外机芯，由高性能制冷型中波红外焦平面探测器和电路组件组成。机芯品质可靠、稳定性优良，支持多种数字视频接口。该系列机芯在车载、动载、边海防等方向上得到广泛应用和充分验证。机芯技术成熟，可集成性强、产品适配性强，拥有稳定的产能。



### 产品亮点

#### 性能优越

- 满足小型化、长寿命的应用需求

#### 图像升级

- 使用新升级制冷图像算法

#### 接口丰富

- 支持CMLK、SDI、Ethernet、BT656/1120等



## 技术参数

产品型号	PIM615S	PIM615L
<b>性能指标</b>		
探测器类型	碲镉汞制冷红外焦平面探测器	
分辨率	640×512	
像元间距	15μm	
响应波段	3.7±0.2μm~4.8±0.2μm	
噪声等效温差	≤25mK@25°C	
<b>图像调节</b>		
亮度、对比度调整	手动模式/自动模式	
极性	黑热/白热（默认白热）	
十字线	显示/消隐/移动	
图像处理	非均匀性校正、数字滤波降噪、数字细节增强	
图像镜像	左右/上下/对角线	
<b>电源</b>		
供电范围（有隔离）	27~36V DC（典型28V）	/
供电范围（无隔离）	/	11~13V DC（典型12V）
典型功耗@25	稳定功耗≤16W；峰值功耗≤35W	稳定功耗≤10W；峰值功耗≤25W
<b>接口</b>		
模拟视频	PAL制式	
数字视频	Cmaeralink/SDI	
串行通信接口	422	
外同步	内同步（默认）/外同步/自适应同步模式	
<b>物理特性</b>		
尺寸（无镜头）	≤870g（有隔离）	≤480g（无隔离）
重量（无镜头）	144×75×81mm（±1）（有隔离）	120×88×57mm（±1）（无隔离）
<b>环境适应性</b>		
工作温度	-40°C~+60°C	
存储温度	-45°C~+65°C	
随机振动	6.06g	4.2g
冲击	后峰锯齿波，40g，11ms（三轴六向，共18次）	
MTTF	≥6000h	≥8000h

## 应用领域



导引头



特种车辆



光电吊舱



手持侦查

## 燧石技术（烟台）有限公司

公司地址：中国(山东)自由贸易试验区烟台片区万寿山路5号 邮编：264000

公司官网：<http://www.raythink-tech.cn> 服务热线：400-999-2131 服务邮箱：[sales@raythink-tech.com](mailto:sales@raythink-tech.com)

\*本材料仅供说明之用，图片及技术规格如有变更，恕不另行通知。样本编码：O2024-PIM615-2P001