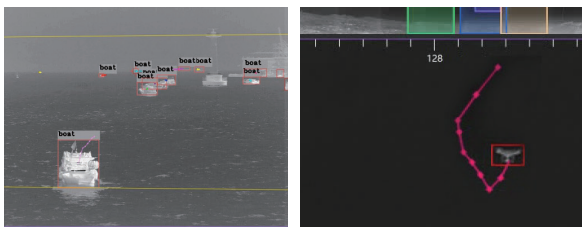




SilentW-UMB系列 红外全景雷达便携版

SilentW-UMB系列是一款被动式探测的便携光电雷达产品。采用行业领先的12微米红外探测器，探测器分辨率384×288、640×512可选。配备了8小时电池模块、移动平板，体积小，移动便携。可实现360°可视化全景监控，功能强大，可满足边防、海防、油气田等各类场景的移动巡逻、车载巡逻需求。



产品亮点



行业领先的红外探测器

采用最新一代12um非制冷红外探测器或高性能中波制冷型红外探测器，集成领先的红外图像算法，成像更远更清晰



体积小，移动便携

仅重5.1kg，配备便携手提包、8小时电池模块、移动平板，支持50m无线传输，满足户外移动巡逻需求



360°全景监控

约2s探测一周，实时输出全景视频图像，实现无死角可视化监控



多目标轨迹追踪

可同时追踪最多128个目标，对最远1.5km探测半径范围内的人、车、船、无人机、爬行器等入侵目标实时报警、轨迹追踪



智能检测算法

智能识别人、车、船、无人机目标，并融合AIS、GIS信息，做目标剔除与叠加，过滤杂波信息，精准探测入侵目标



应用场景丰富

产品配备三脚架、底部吸盘。可落地监测、也可部署车顶，满足移动巡逻、车载巡逻需求

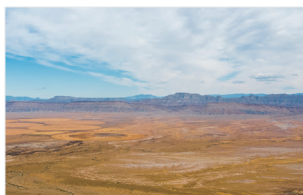
技术指标		SilentW-UM619B	SilentW-UM625B
热成像参数			
传感器类型		非制冷	
传感器分辨率		640×512	
焦距		19mm	25mm
全景图像分辨率		9900×512	13000×512
360°扫描频率		0.58Hz	0.46Hz
180°扇形扫描频率		1.23Hz	0.92Hz
水平视场角范围		360°	
俯仰视场角范围		18.4°	14°
俯仰调节范围		±5°	
防护等级		IP66	
整机尺寸		161×205×290.5mm	
整机重量		5.1kg	
工作温度		-40°C~+50°C	
探测距离	人 (1.7m)	600m	750m
	车 (4m)	1200m	1500m
电池			
电池容量		24V6Ah(标配两块)	
无线传输			
传输模式		wifi	
传输距离		50m	
便携式操作平板			
操作系统		windows	
尺寸		10.5英寸	

*目标探测距离指的是理想环境中的最大距离。

应用场景



移动巡逻



边防



油气管线



要地周界

燧石技术(烟台)有限公司

公司地址:中国(山东)自由贸易试验区烟台片区万寿山路5号 邮编:264000

公司官网:<http://www.raythink-tech.cn> 服务热线:400-999-2131 服务邮箱:sales@raythink-tech.com

*本材料仅供说明之用,图片及技术规格如有变更,恕不另行通知。样本编码:S2024-SilentW-UMB-2P001