



# RT400/630系列 专家级红外热像仪

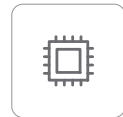
配备新一代热成像探测器，分辨率达480×360、640×512，NETD低至35mK，捕捉更细微热点，热图更锐利更纯净，丰富强大的功能包括安卓OS加持，趋势分析、面积测量、云接入等，是专家级全场景分析工作而生的新利器！



## 产品亮点

### 热图清晰，测温精准

- 搭载12μm非制冷型红外探测器，分辨率为480×360/640×512，支持超分辨率
- NETD低至35mK，测温精度±2°C或者读数的±2% (取最大值)



### 镜头丰富，对焦快捷

- 标配镜头25°，支持选配广角、长焦、超长焦镜头，支持微距镜头，多场景灵活适配



### 功能升级，提升效率

- 安卓操作系统，操作更便捷
- 支持智能稳像，测温图像更稳定
- 支持激光测距、面积测量



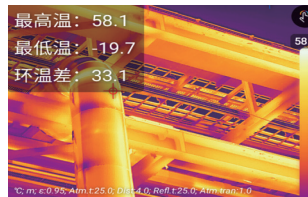
### 智能分析，测温高效

- 最高支持20个点/线/区，可分析画面中更多温度细节
- 支持自定义等温线，凸显需要关注的温度段或区域
- 支持智能巡检，可实现通用任务包导入、编辑等

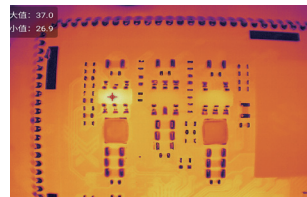
## 应用领域



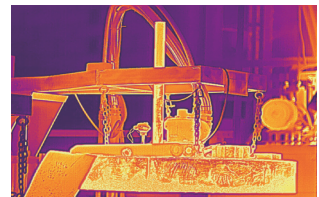
电力巡检



化工运维



电子电气研发



高温材料监测

技术参数		RT400	RT630
<b>热成像</b>			
探测器类型	12μm非制冷型红外探测器		
红外分辨率	480×360		640×512
超分辨率	960×720		1280×1024
响应波段	7.5-14μm		
热灵敏度(NETD)	<35mK (25°C,F1.0)		
帧频	30Hz		
镜头焦距	标配镜头:17.7mm;超长焦镜头:60.9mm;长焦镜头:31.5mm;广角镜头:9.5mm;微距镜头(0.2×):13mm;超微距镜头(0.4×):14.8mm		
视场角(FOV)	标配镜头:25°×20°;超长焦镜头:7°×5.6°;长焦镜头:14°×11.2°;广角镜头:45°×36°		
空间分辨率(IFOV)	标配镜头:0.92mrad; 超长焦镜头:0.27mrad;长焦镜头:0.52mrad;广角镜头:1.171mrad; 微距镜头:一个像素对应60μm;超微距镜头:一个像素对应30μm		
调焦方式	手动调焦,一键中心聚焦,自动中心聚焦,触屏聚焦,激光辅助聚焦		
最小成像距离	标配镜头:0.4m;超长焦镜头:4m;长焦镜头:3m;广角镜头:0.2m;微距镜头:39mm;超微距镜头:19mm;		
测温范围	-20°C~+150°C, 100°C~650°C;可选:-20°C~+1500°C		
测温精度	±2°C或读数的±2%,取较大者		
<b>图像显示</b>			
显示屏	5吋OLED触摸屏,分辨率1280×720		
可见光相机	1300万像素		
数码变焦	1-10倍		
调色板	19种		
图像模式	红外、可见光、画中画、双光融合		
温宽拉伸	自动/手动/线性		
<b>测量分析</b>			
设备端分析功能	可移动点、线、框、圆、多边形 支持最多15个;支持最多5个预设模式		
激光测距	支持		
区域面积测量	支持		
温湿度计	支持		
定位	支持		
温差分析	支持		
趋势分析	支持记录和分析温度趋势		
图像冻结	支持		
分析报告	PDF格式,设备端支持编辑和导入模板		
配套软件	PC端(红外分析软件)或移动端(iOS/Android APP)		
<b>图像存储</b>			
存储介质	标配64GB Micro SD,最大支持2TB		
文本注释	支持		
语音注释	支持		
<b>视频功能</b>			
辐射红外视频录制	支持压缩全辐射视频录制(.irv),最大支持25hz录像		
非辐射红外或可见光视频录制	标准MP4视频录制		
辐射红外视频流传输	通过Type-C/WLAN连接PC软件,传输实时辐射红外视频流		
非辐射红外视频流传输	RTSP H.264		
视频分辨率	1280×720		
<b>系统功能</b>			
智能稳像	支持		
云服务	支持云盘存储;支持时间自动同步		
智能全景拼接	支持设备端全景拼接功能,一键合成		
智能巡检	支持,通用任务包导入、编辑,图片规范自动化命名		
巡检台账自检	支持		
双光录像	支持可见光和红外同时录像,MP4格式		
通信协议	Wi-Fi、蓝牙、USB、4G、5G		
语音操控	语音助手,快速命令识别		
手电筒	支持		
<b>其他</b>			
麦克风/扬声器	支持		
电池	10000mAh锂电池,可现场更换、支持快充		
充电方式	USB Type-C或座充		
续航时间	连续工作时间≥3小时(实际使用时间取决于当时的环境和使用情况)		
对外接口	USB3.0 Type-C、SD卡、SIM卡、Mini HDMI		
三脚架接口	支持UNC 1/4-20 接口连接三脚架		
工作温度	-20°C~+55°C		
工作湿度	10%~95%(非冷凝)		
存储温度	-40°C~+70°C		
防护等级	IP54		
冲击振动	冲击25g(IEC 60068-2-27);振动2.5g(IEC60068-2-6)		
重量和尺寸	约1.3kg(含电池),144×129×307mm(以实际为准)		
认证	CE/RoHS/计量认证等		
装箱清单	红外热像仪、标准镜头、锂电池×2、充电器(含多国插头)、充电线、蓝牙耳机、SD卡64G、Type-C线、遮光罩、配图纸、资料下载卡、校准证、合格证、腕带(含腕带扣)、安全箱、镜头盖(含螺钉)		

## 燧石技术(烟台)有限公司

公司地址:中国(山东)自由贸易试验区烟台片区万寿山路5号 邮编:264000

公司官网:<http://www.raythink-tech.cn> 服务热线:400-999-2131 服务邮箱:sales@raythink-tech.com

\*本材料仅供说明之用,图片及技术规格如有变更,恕不另行通知。样本编码:G2024-RT400/630-2P001