



PD225T

双光谱热成像球型网络摄像机

PD225T系列是集256×192热成像与5MP高清可见光于一体的测温型热成像球机，内置工业测温分析工具，360°环形扫描巡航测温（-20~+550°C），并可对预置点独立设置测温区域；依托烟火检测算法及智能入侵检测算法可实时发现火灾隐患、入侵目标，联动声光报警，实现全天候、全方位安防监控与消防预警。PD2系列可广泛应用于园区周界、河道监控、电力测温、仓库机房等智能安防消防场景。



产品亮点



12微米非制冷红外探测器

采用最新一代12微米非制冷红外探测器，集成领先的红外图像算法，成像更远更清晰



精确测温

-20°C~+550°C测温范围，±2°C工业级测温精度，内置多种测温分析规则



智能报警

360°全景监控，热成像目标检测，联动可见光放大追踪，支持多种事件联动报警，支持声光报警，减少误报



双光谱成像

可见光&热成像双光谱成像，满足全天候24小时安防监控需求



智能视频分析

支持双光谱区域入侵、绊线入侵、人车识别等智能行为分析功能，支持智能烟火检测算法



平台对接

提供配套NVR及VMS软件，支持ONVIF、GB28181等标准协议，可提供二次开发SDK

技术指标	PD225T	
	热成像参数	
传感器类型	氧化钒非制冷焦平面探测器	
响应波段	8~14μm	
NETD	≤40mK(@25°C,F#1.0,25Hz)	
传感器分辨率	256×192	
像元	12μm	
焦距	7mm	10mm
	可见光参数	
传感器	5MP 1/2.8"CMOS	
传感器分辨率	2560×1920	
镜头焦距	5.4~108mm 20倍光学变倍	
补光功能	红外补光,最大补光距离50m	
	云台参数	
水平范围	水平360度连续旋转	
垂直范围	垂直0°~+90°,支持自动翻转	
预置点	255个	
云台功能	预置点/巡航组/巡迹/线性扫描/区域扫描	
	测温功能	
测温范围	-20°C~+550°C	
测温精度	±2°C或±2%取大值	
测温分析	支持全局、点、线、区域等测温规则及联动报警	
	智能功能	
消防预警	支持火点检测	
智能侦测	支持区域入侵、越界入侵、人车识别等智能事件分析功能	
报警联动	录像/抓图/邮件/联动云台/报警输出/声光报警	
	系统接口	
电源接口	DC 12V±25% / POE(802.3af)	
通讯接口	1个RJ45 10M / 100M 自适应以太网口	
音频输入	1路音频输入	
音频输出	1路音频输出,1路内置Speaker	
报警输入	2路报警输入	
报警输出	2路报警输出	
储存接口	支持Micro SD卡(最大支持256G)	
重置按键	支持	
RS485接口	1路RS485接口	
	一般规范	
工作温度和湿度	-40°C~+70°C;<95%RH	
防护等级	IP66	
功耗	≤20W	
尺寸	265×147.5×248.7mm	
重量	2.48kg	

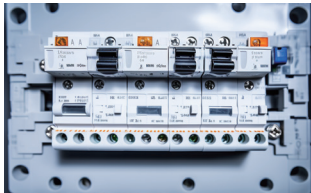
应用场景



园区周界



河道监控



电力测温



仓库机房

燧石技术(烟台)有限公司

公司地址:中国(山东)自由贸易试验区烟台片区万寿山路5号 邮编:264000

公司官网:<http://www.raythink-tech.cn> 服务热线:400-999-2131 服务邮箱:sales@raythink-tech.com

*本材料仅供说明之用,图片及技术规格如有变更,恕不另行通知。样本编码:S2024-PD225T-2P001