



CX200 SE+ 手持测温热像仪

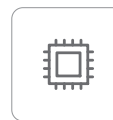
CX200 SE+手持测温热像仪，搭载高灵敏度的
256×192分辨率红外探测器，结合智能图像算法，
热图更清晰更纯净。产品全新升级，为用户带来更
清晰、更强大、更流畅的体验。



产品亮点

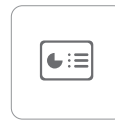
图像+：分辨更小温差 看清更多细节

- 搭载自研12 μ m 256×192非制冷红外探测器
- NETD低至40mK, 捕捉更小温差
- 采用智能图像算法, 测温目标细节更清晰, 画面更纯净



功能+：专业性能，全“芯”服务全工控场景

- 开机时间短至6S, 界面操作响应流畅
- 支持自动切换测温档, 高效操作
- 支持机内录像, 方便后期分析记录



性能+：坚固易用 快速部署

- IP54级防水防尘, 2m防跌落
- 9小时长续航
- 随机32GB存储卡, 支持最高128GB



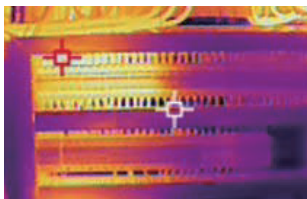
软件+：完整的软件生态

- 支持完整的PC端二次分析软件

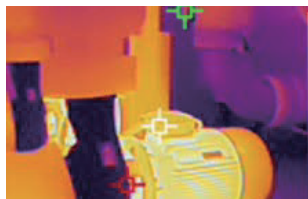
技术参数

热成像	
探测器类型	12μm非制冷型红外探测器
红外分辨率	256×192
响应波段	7.5-14μm
热灵敏度(NETD)	<40mK (25°C,F1.0)
帧频	25Hz
镜头焦距	3.2mm
视场角(FOV)	56°×42°
空间分辨率(IFOV)	3.75mrad
调焦方式	免调焦
最小成像距离	0.3m
测温范围	-20°C~+150°C, 100°C~400°C
测温精度	±2°C或读数的±2%, 取较大者
图像显示	
显示屏	2.8吋, 320×240
数码变焦	1×、2×、4×
调色板	4种
图像模式	红外
温宽拉伸	自动
测量分析	
设备端分析功能	中心点/最高温/最低温
配套软件	PC端(红外分析软件)
图像存储	
存储介质	标配32GB Micro SD, 最大支持128G
系统功能	
报警方式	支持整帧最高温、最低温报警:图像弹窗、闪光灯提示;支持报警自动拍照(含温度数据)
电源管理	支持自动关机设置
其他	
电池	内置可充电锂电池
充电方式	USB Type-C
续航时间	约9h
对外接口	USB Type-C, SD卡
三脚架接口	支持 UNC 1/4-20 接口连接三脚架
工作温度	-10°C~+50°C
工作湿度	10%~95% (非冷凝)
存储温度	-20°C~+60°C
防护等级	IP54
冲击振动	冲击25g(IEC 60068-2-27);振动2.5g(IEC60068-2-6)
重量和尺寸	约520g, 237×75×92mm
认证	CE/RoHS/计量认证等
装箱清单	红外热像仪、USB线、32GB SD卡、说明文档、收口袋、合格证、校准证

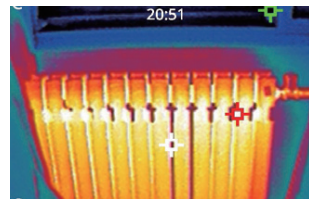
应用领域



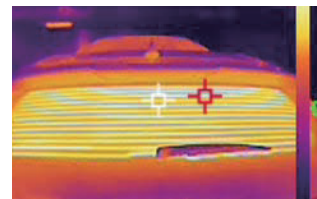
电气检修



设备巡检



暖通查漏



汽车维修

燧石技术(烟台)有限公司

公司地址:中国(山东)自由贸易试验区烟台片区万寿山路5号 邮编:264000

公司官网:<http://www.raythink-tech.cn> 服务热线:400-999-2131 服务邮箱:sales@raythink-tech.com

*本材料仅供说明之用,图片及技术规格如有变更,恕不另行通知。样本编码:G2024-CX200SE+2P001