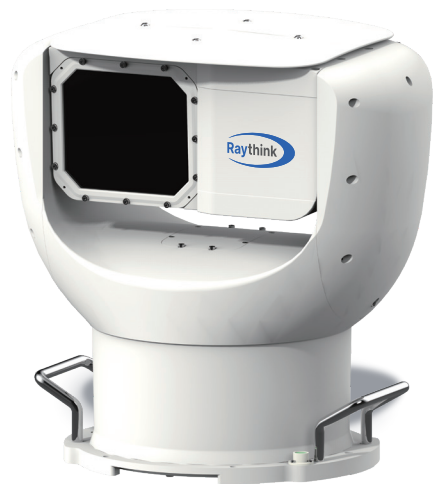
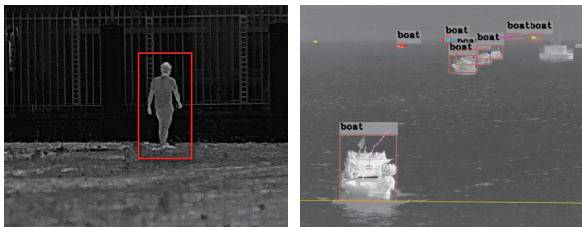




SilentW-U12系列 红外全景雷达

SilentW-U12系列是一款被动式探测的光电雷达产品。采用行业领先的12微米红外探测器，探测器分辨率达1280×1024。可实现360°可视化全景监控、多目标远距离探测，功能强大。广泛应用于边海防、油气田、自然保护区、矿山等场景，提供全方位安防解决方案。



产品亮点

行业领先的红外探测器

采用最新一代12um非制冷红外探测器或高性能中波制冷型红外探测器，集成领先的红外图像算法，成像更远更清晰

多目标轨迹追踪

可同时追踪最多128个目标，对最远8km探测半径范围内的人、车、船、无人机等入侵目标实时报警、轨迹追踪

智能检测算法

智能识别人、车、船、无人机目标，并融合AIS、GIS信息，做目标剔除与叠加，过滤杂波信息，精准探测入侵目标

360°全景监控

约2s探测一周，实时输出全景视频图像，实现无死角可视化监控

双光谱联动

系统可联动可见光设备，对入侵目标进行跟踪和图像放大，自动采集入侵目标图片信息，发现即可视，为决策指挥人员提供有力的参考信息

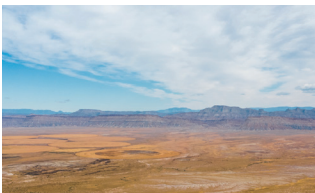
支持无电无网工作环境

满足户外监控需求，采用太阳能板进行供电，采用无线AP传输解决通信障碍

技术指标		SilentW-U1255	SilentW-U1275
传感器类型	非制冷		
传感器分辨率	1280×1024		
焦距	55mm	75mm	
全景图像分辨率	28792×1024	39200×1024	
全景图输出帧率	180°/s	164°/s	
水平视场角范围	360°		
俯仰视场角范围	12.7°	9.4°	
俯仰调节范围	-20°~+35°		
防护等级	IP66		
整机尺寸	382×260×386mm		
整机重量	20kg		
最大工作温度范围	-40°C ~+ 70°C		
供电情况	DC 30V 5A		
整机平均功耗	< 35W		
探测距离	无人机(450mm)	1km	1.5km
	人(1.7m)	1.5km	2km
	车(4m)	3km	4km
	小船(8m)	6km	8km

*目标探测距离指的是理想环境中的最大距离。

应用场景



边防



海防



油气管线



要地周界

燧石技术(烟台)有限公司

公司地址:中国(山东)自由贸易试验区烟台片区万寿山路5号 邮编:264000

公司官网:<http://www.raythink-tech.cn> 服务热线:400-999-2131 服务邮箱:sales@raythink-tech.com

*本材料仅供说明之用,图片及技术规格如有变更,恕不另行通知。样本编码:S2024-SilentW-U12-2P001